

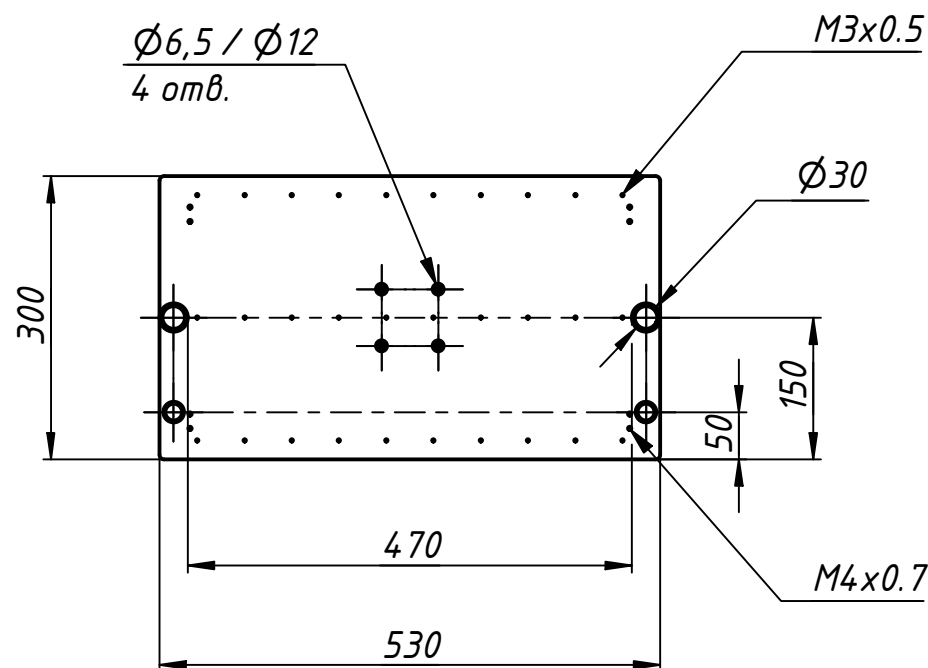
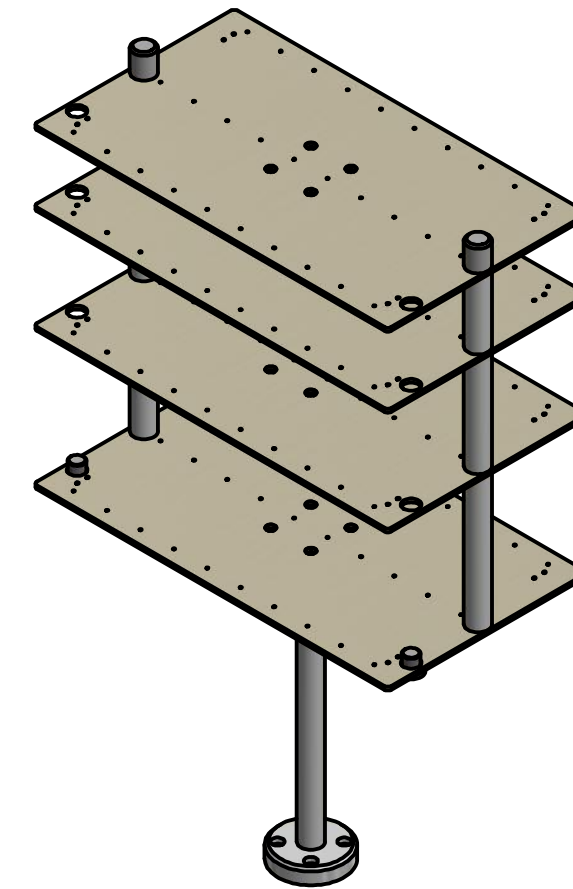
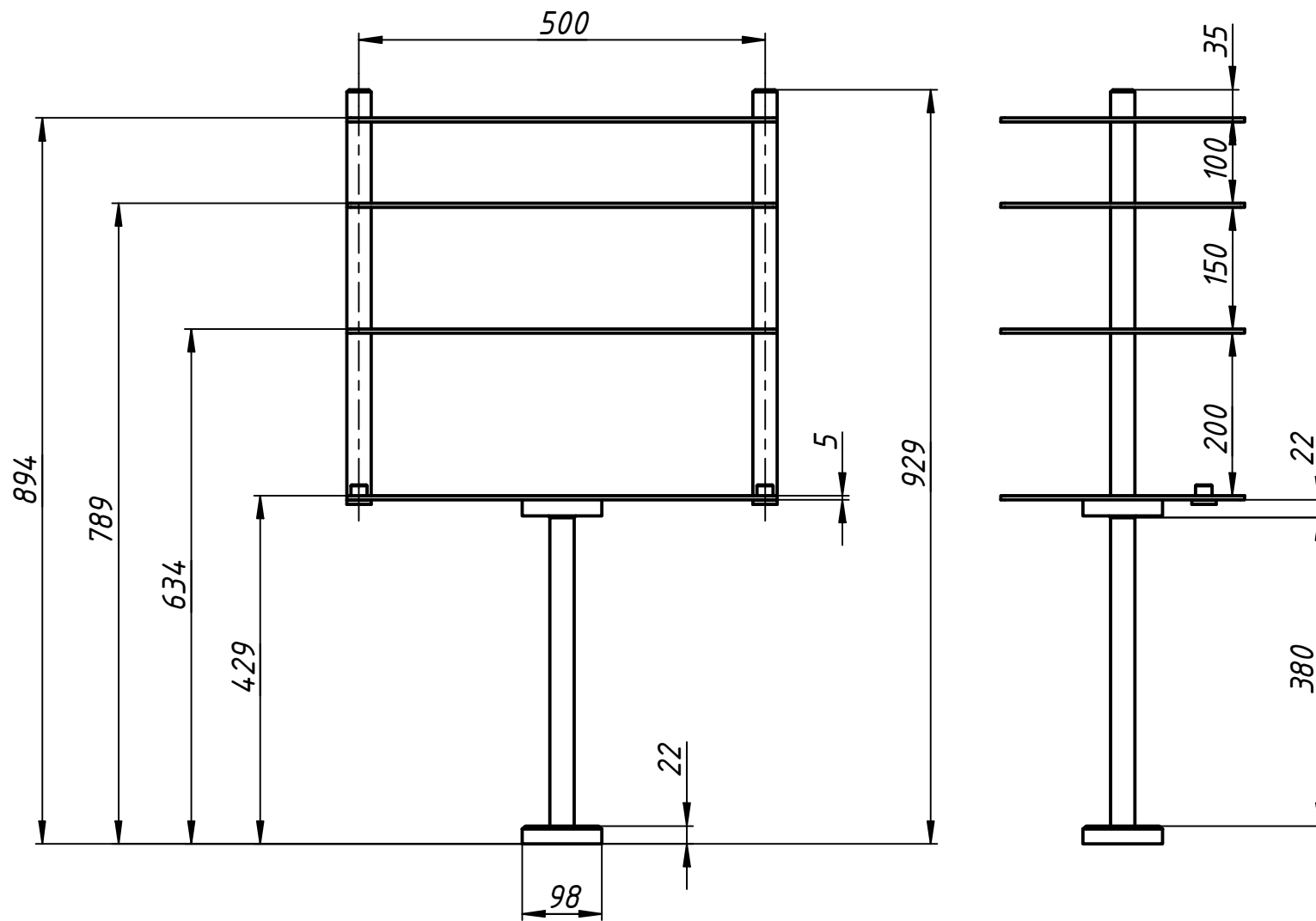
06_TES-1



АВЕСТА

ЛАЗЕРЫ И ОПТИЧЕСКИЕ СИСТЕМЫ

Перв. примен.
Справ. №
A
Подп. и дата
Инв. № дубл.
Взам. инв. №
Подп. и дата
Инв. № подл.



Настольные полки позволяют разместить в несколько «этажей» различное оборудование, например, монитор, осциллограф, синхронный усилитель, блок управления и иные устройства в 19-дюймовых корпусах.

Полки соединяются друг с другом при помощи боковых опор, высоту которых можно набирать из стандартных стержней высоты 5, 10, 15 и 20 см.

Грузоподъемность полок не менее 50 кг. Размеры каждой отдельной полки 300*470 мм.

Полки могут крепиться на оптическом столе двумя способами: на двух стержнях-опорах либо на одном центральном стержне, с возможностью свободного поворота полки вокруг оси стержня.

					06_TES-1		
					Настольная полка для электроники		
Изм.	Лист	№ докум.	Подп.	Дата	Лит.	Масса	Масштаб
Разраб.						6,2	1:8
Пров.							
Т. контр.					Лист	Листов	1
Нач.отд.					ООО "АВЕСТА-ПРОЕКТ"		
Н. контр.							
Утв.							